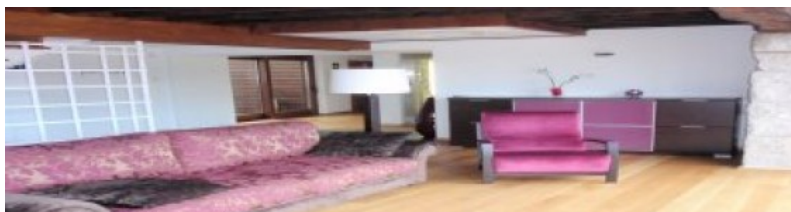


Posada Miranda



ASPRODES
FEAPS SALAMANCA



DIRECCION: C/ Arrabal 11

LOCALIDAD:

CÓDIGO POSTAL: 37660

TELEFONO: 923 43 29 62

FAX: 923 43 29 64

CORREO ELECTRONICO:

posadamiranda@posadamiranda.es

NÚMERO DE PLAZAS: 22

PERSONA DE CONTACTO: Silvia Hernández Chamorro

Tipo de centro: Turismo rural

Posada de turismo rural con N° registro 437-SA-5

INFORMACIÓN COMPLEMENTARIA

POSADA MIRANDA está ubicada en el municipio de Miranda del Castañar, en la comarca Sierra de Francia, de Salamanca, entre el parque natural de Batuecas - Sierra de Francia, y el futuro parque natural Quilamas, y dentro de un entorno declarado recientemente Reserva de la Biosfera. El edificio está catalogado de interés arquitectónico por la Junta de Castilla León. La construcción tiene 4 plantas, en la primera planta se encuentra el restaurante-comedor, los aseos públicos, la cocina, lavandería, office, almacenes y cuarto de calderas. En la segunda planta están ubicadas 6 habitaciones, 5 de ellas dobles y una individual, una terraza, una sala de formación y un salón social. En la tercera planta encontramos otras 4 habitaciones dobles y 1 individual y una terraza-mirador. Por último en la cuarta planta o buhardilla hay otra habitación doble. Todo el edificio es practicable para personas con movilidad reducida y las diferentes plantas están comunicadas por un ascensor. Condiciones de accesibilidad de la Posada. El primer establecimiento rural de Salamanca con la Q de Calidad Turística

Concierte una visita y conózcanos

Si desea solicitar una plaza de ponerse en contacto con **Silvia Hernández Chamorro**